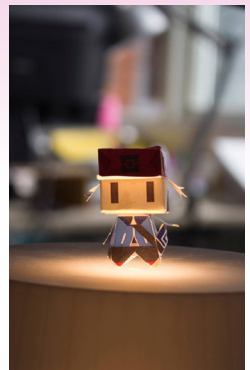
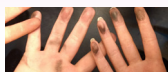
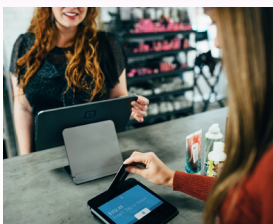


# EGU

## Planlægning af EGU-forløb

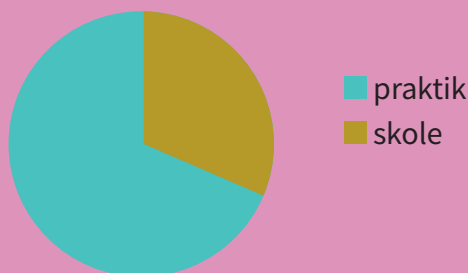


**FGU**Vestegnen



# HVAD ER ERHVERVSGRUND- UDDANNELSEN (EGU)?

EGU er en praktisk grunduddannelse for dig, der gerne vil i virksomhedspraktik – og bruge mindre tid i klasse-lokalet. Dit EGU-forløb er fordelt på 2/3 praktik og 1/3 skole.



Skoledelen planlægges i et samarbejde mellem din EGU-vejleder på FGU Vestegnen og dit praktiksted.

Skoledelen kan stykkes sammen af forskellige forløb, der tilsammen skal forberede dig til en erhvervsuddannelse eller job.

I denne folder kan du læse om alle de muligheder du har for at sammensætte dit EGU-forløb på FGU Vestegnen.

## INDHOLD

I praktikdelen arbejder du praktisk med de mål, der er sat i din praktikaftale. Det er praktikpladsen, der tilrettelægger din arbejdstid, så du kommer godt rundt om de forskellige mål, og bliver afprøvet i forskellige funktioner på arbejdspladsen og udvikler kompetencer og fagsprog.

I skoledelen arbejder du med teori og nye metoder, der understøtter det arbejde, du laver i praktikken. Som EGU-elev på FGU Vestegnen bliver du enten tilknyttet fagpakken Handel og Service eller det Praktikunderstøttende skoleforløb. I begge forløb bliver du en del af et hold af EGU-elever, der er tilknyttet forskellige praktiksteder og følger samme skoleforløb på FGU Vestegnen.

Derudover er det muligt at deltage i andre skoleforløb på FGU, være i kombinationsforløb på en erhvervsskole, tage AMU-kurser eller komme på højskole.

## FAGRETNING

Når du starter EGU-forløbet, vælger du hvilken fagretning, der passer til det arbejde, du skal lave i praktikken. Der er 12 forskellige fagretninger, og i langt de fleste tilfælde giver det sig selv, hvilken der passer til dit forløb. Er du fx i praktik på et plejecenter, er fagretningen Omsorg og Sundhed. Fagretningen viser hvilke mål og kompetencer, der er relevante for netop dit praktikforløb.

## PRAKTIKAFTALE

Inden du officielt kan starte i din praktik, skal der laves en praktikaftale. Praktikaftalen er den ”kontrakt”, der laves mellem dig, dit praktiksted og KUI. Her beskrives længden af praktikforløbet, løn, prøveperiode osv. Er du under 18 år, skal din forælder/værge skrive under på aftalen.

## UDDANNELSESPLAN

KUI udarbejder, i samarbejde med dig, en uddannelsesplan som beskriver, hvad du tidligere har lavet og hvad du skal have ud af dit EGU-forløb. Uddannelsesplanen beskriver bl.a. hvem du er, dine mål, EGU-forløbets længde og hvilke ønsker du har, når dit EGU-forløb slutter.

## FORLØBSPLAN

Når der er udarbejdet praktikaftale og uddannelsesplan, kommer EGU-vejlederen fra FGU Vestegnen på besøg i praktikken, og sammen planlægger I skoledelen af dit EGU-forløb. I planlægningen kigger I på uddannelsesplanen og ser på, hvordan du kan komme i retning af dine ønsker efter endt EGU-forløb. Dit praktiksted kan også have ønsker til fx AMU-kurser. Det hele samles i en forløbsplan.

## DANSK OG MATEMATIK

Du kan vælge at følge dansk og/eller matematik på FGU Vestegnen. Dansk- og matematikholdet blander elever fra PGU-linjer og elever, der er i EGU-forløb. Fælles for alle er, at de ønsker at arbejde målrettet med dansk og/eller matematik og ønsker at afslutte på et G-Niveau (svarende til 9. klasse).

## AMU-KURSER

I løbet af dit EGU-forløb har du mulighed for at deltage i AMU-kurser. Det er forskelligt fra elev til elev, hvor mange og hvilke kurser, der er relevante. Du kan i samarbejde med dit praktiksted undersøge, hvilke kurser der kan være relevant for dit forløb. Det er EGU-vejlederen fra FGU Vestegnen der tilmelder og planlægger kurser til dit forløb. Du kan finde AMU-kurser på [amukurs.dk](http://amukurs.dk).

## **KOMBI-FORLØB (ERHVERVSSKOLE)**

I løbet af dit EGU-forløb har du mulighed for at deltage i kombi-forløb på en erhvervsskole.

## **HØJSKOLE**

I 2022 er det muligt at planlægge et højskoleophold, som en del af et EGU-forløb. Vi håber, at denne aftale bliver permanent fra 2023. Ønsker du at komme på højskole, kan du i samarbejde med praktiksted og EGU-vejleder undersøge, hvilke højskoler der passer til dit forløb. Det er EGU-vejlederen fra FGU Vestegnen, der tilmelder og planlægger højskoleopholdet til dit forløb.

## **FORLØBSSAMTALER**

Omtrent en gang om måneden holder EGU-vejlederen fra FGU Vestegnen en samtale med dig. Ofte vil samtalerne være i forbindelse med at du er på skole på FGU Vestegnen. Hver 3. måned kommer EGU-vejlederen på besøg på dit praktiksted, hvor en fra din praktik også vil være med i samtalen. I denne samtale drøfter vi fx hvordan det går i praktikken, hvilke mål du arbejder med og dit eventuelle fravær.

## **VARIGHED**

Et EGU-forløb kan vare op til 2 år. Har du tidligere været elev på FGU, skal denne tid trækkes fra det samlede forløb.

## **SÆRLIGE BEHOV**

Nogle elever har særlige behov, der kan kræve hensyn eller støtte, fx kroniske lidelser, udviklingsforstyrrelser, psykiske lidelser eller funktionsnedsættelser. På FGU Vestegnen har vi et inkluderende læringsmiljø, der rummer plads til forskellighed og understøtter, at alle elever udvikler sig fagligt og socialt.

Du kan søge SPS-støtte, hvis du har en diagnose, så det er muligt at få en ekstra hånd i ryggen.

## **NEDSAT TID**

Det er muligt at lave perioder med nedsat tid i praktikdelen. Dette skal aftales med din kommunale uddannelsesvejleder (KUI), praktikstedet og EGU-vejlederen på FGU Vestegnen. Har du haft nedsat tid i løbet af dit forløb, er der mulighed for at forlænge EGU-forløbet ud over de 2 år. Muligheden for at lave en forlængelse drøftes mellem KUI-vejlederen, EGU-vejlederen og praktikstedet inden for de sidste 6 måneder af forløbet.

## **ORDBLINDHED**

Alle EGU-elever bliver screenet for ordblindhed, og der er mulighed for at få IT-hjælpemidler, hvis du er ordblind. Alle skolens computere har læse/stave-hjælpemidler, som også kan hjælpe de elever, som har andre vanskeligheder med at læse og stave.

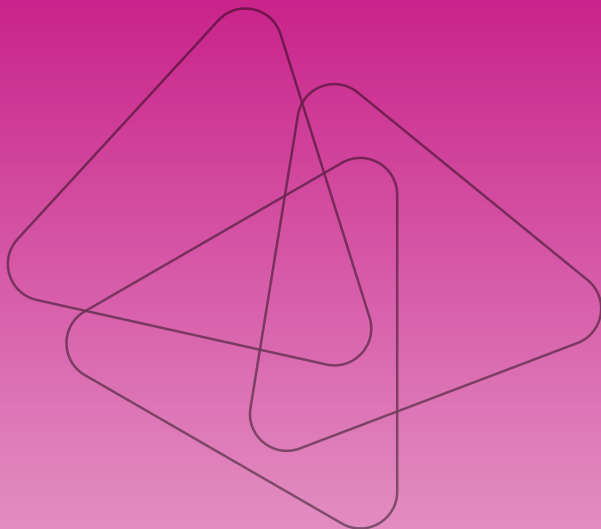
## **PRØVER OG BEVISER**

Hvis du efter op til 2 år afslutter din EGU på FGU niveau 3, kan du gå til eksamen med en afsluttende portfolio opgave (en præsentations-portfolio) eller med en praktisk prøve. Når du har bestået prøven, får du et uddannelsesbevis. Med et uddannelsesbevis i hånden er du berettiget til at melde dig ind i en A-kasse. Man kan også afslutte sin EGU på niveau 1 eller 2, og så får du et kompetencebevis.

## **LØN/SKOLEYDELSE**

Når du er på skole, modtager du skoleydelse. Fra 1. januar 2022 er skoleydelsen på:

- 77,- kr. pr. dag for elever under 18 år
- 134,- kr. pr. dag for hjemmeboende elever over 18 år
- 311,- kr. pr. dag for udeboende elever over 18 år



[post@fguvestegnen.dk](mailto:post@fguvestegnen.dk)



36 38 26 00

[www.fguvestegnen.dk](http://www.fguvestegnen.dk)

### Kontaktlærer/EGU-vejleder

Bjørn Andersen Samming  
[bjansa@fguvestegnen.dk](mailto:bjansa@fguvestegnen.dk)  
29 68 91 35



**FGU**Vestegnen

Okt. 2022 – v. 1.1